

ÚZEMNÍ STUDIE SO.4.R ŠIBENÍK, JIH - RUDOLFOV v k.ú. Rudolfov u Českých Budějovic

INŽENÝRSKÉ SÍTĚ

STAVAJÍCÍ	NAVRHOVANÉ	
		VODOVOD
		KANALIZACE BEZ ROZLIŠENÍ DRUHU
		KANALIZACE DEŠŤOVÁ
		KANALIZACE SPLAŠKOVÁ
		KANALIZACE JEDNOTNÁ (NAPOJENÍ SPL. VOD + DEŠŤOVÝCH VPUSTÍ (2 ks))
		PLYNOVOD STL
		PLYNOVOD VTL
		PODZEMNÍ KABELOVÉ VEDENÍ NN
		VZDUŠNÉ VEDENÍ VN 22kV
		PODZEMNÍ KABELOVÉ VEDENÍ VN 22kV
		PODZEMNÍ KABELOVÉ VEDENÍ SLP (O2)
		VEŘEJNÉ OSVĚTLENÍ

OCHRANNÁ PÁSMA

	BEZPEČNOSTNÍ PÁSMA VTL PLYNOVODU
	OCHRANNÉ PÁSMA VTL PLYNOVODU
	DOPRAVA - IZOFONY (NOC)
	DOPRAVA - OCHRANNÉ PÁSMA KOMUNIKACE
	VKP - VÝZNAMNÝ KRAJINNÝ PRVEK
	IP1 - INTERAKČNÍ PRVEK - AGRÁRNÍ TERASY KONIPERK I
	OCHRANNÉ PÁSMA DOPRAVNÍCH STAVB (ÚP)
	OCHRANNÉ PÁSMA VZDUŠNÉHO VEDENÍ 22kV
	ARCHEOLOGICKÁ ZÓNA I.

HRANICE A ZNAČENÍ

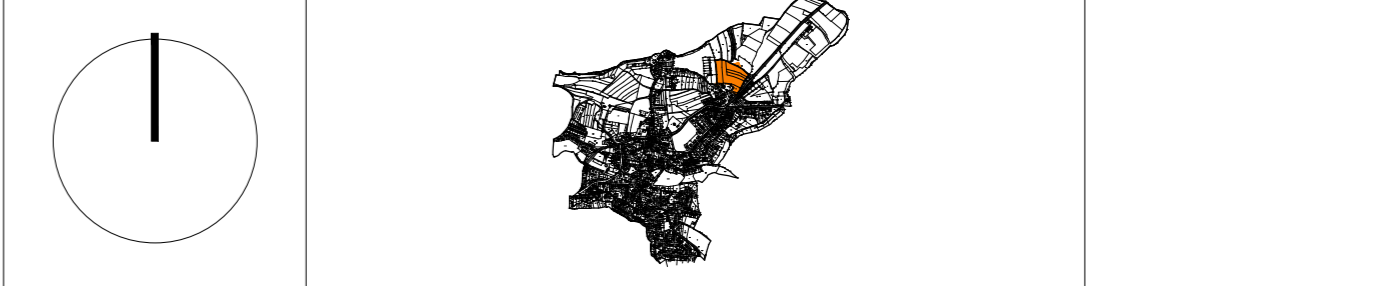
	HRANICE ÚZEMÍ DOTČENÉHO NAVRŽENÝM ŘEŠENÍM
	HRANICE POZEMKŮ DLE KATASTRU NEMOVITOSTÍ
	ČÍSLO POZEMKU DLE KATASTRU NEMOVITOSTÍ
	VÝŠKOVÁ ÚROVEŇ TERÉNU DLE GEODETICKÉHO ZAMĚŘENÍ
	GEODETICKÉHO ZAMĚŘENÍ - SVAHOVÁNÍ
	GEODETICKÉHO ZAMĚŘENÍ - VZROSTLÁ ZELENĚ
	GEODETICKÉHO ZAMĚŘENÍ - OPLOCENÍ
	STÁVAJÍCÍ BUDOVY
	NAVRŽENÉ HRANICE POZEMKŮ
	NAVRŽENÉ DOPRAVNÍ ŘEŠENÍ

FUNKČNÍ VYUŽITÍ PLOCH

	KOMUNIKACE - ŽIVIČNÝ POVRCH
	KOMUNIKACE - ZÁMKOVÁ DLAŽBA
	KOMUNIKACE - PĚŠÍ TRASY - ZÁMKOVÁ DLAŽBA
	KOMUNIKACE - PARKING - ZÁMKOVÁ DLAŽBA

VPS - VEŘEJNĚ PROSPĚŠNÉ STAVBY

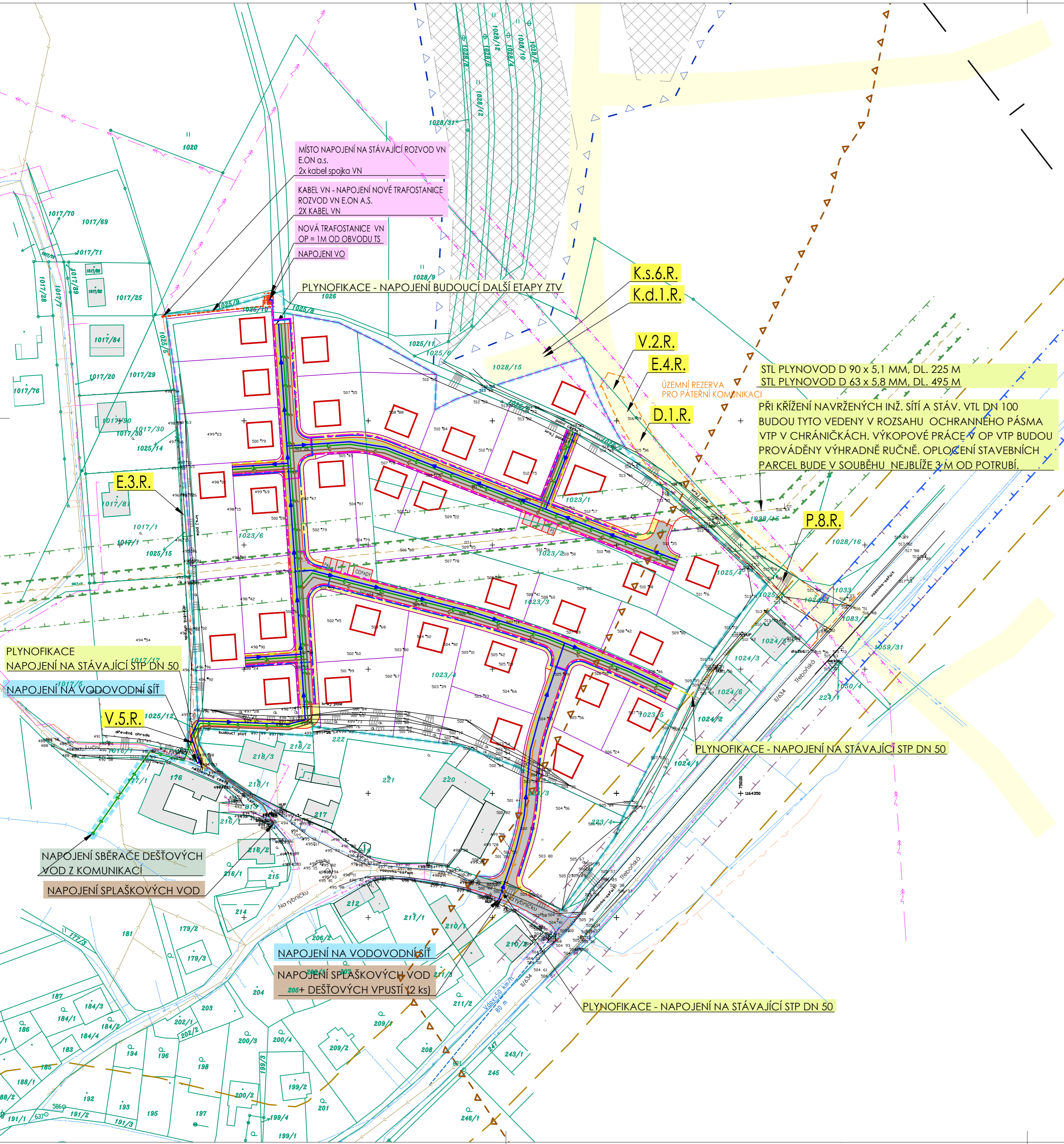
D.1.R. -	plochy pro páteří místní komunikace a úpravy stávajících místních komunikací do homogenních parametrů v k.ú. Rudolfov u Českých Budějovic
V.2.R., V.5.R. -	plochy pro navrhované vodovodní řady.
K.s.6.R. -	plochy pro navrhované kanalizační řady splaškové kanalizace, čerpací stanice odpadních vod
K.d.1.R. -	plochy pro navrhované kanalizační řady dešťové kanalizace a vyústění objekty
E.8.R. -	plochy pro navrhované nadzemní vedení VN 22 kV, přípojné vedení a distribuční trafostanice
E.3.R. -	plochy pro navrhované podzemní kabelové vedení VN 22 kV a distribuční trafostanice (dle vyjádření o existenci sítě E-on je kabelové vedení VN 22 kV již realizováno)
P.8.R. -	plochy pro navrhované středotlaké rozvody zemního plynu



A + U DESIGN s.r.o. ARCHITEKTI BRŮHA & POLCAROVÁ
PROJEKČNÍ A INŽENÝRSKÁ KANCELÁŘ, NOVÁ 24, 370 01 Č.BUDĚJOVICE, IČO: 387436898, audesign@audesign.cz

VEDOUcí PROJEKTANT	ZODPOVĚDNÝ PROJEKTANT	KRESLIL
ING. ARCH. J. BRŮHA	ING. ARCH. J. BRŮHA	ING. V. KRAMPERA
POŘIZOVATEL: Město Rudolfov, Hornická 11/1, 373 71 Rudolfov; zodpovědná osoba ing. Libuše Pfauserová		
OBJEDNATEL: Město Rudolfov, Hornická 11/1, 373 71 Rudolfov		

AKCE: ÚZEMNÍ STUDIE SO.4.R ŠIBENÍK, JIH - RUDOLFOV v k.ú. Rudolfov u Českých Budějovic		ČÍSLO VÝKRESU: B4
VÝKRES: VÝKRES VEŘEJNĚ DOPRAVNÍ A TECHNICKÉ INFRASTRUKTURY		ČÍSLO PARE:
STUPEŇ: ÚS	MĚŘITKO: 1:1000	DATUM: 06/2012
FORMÁT: 6xA4	ČÍSLO ZAKÁZKY: Z/004-11	



MÍSTO NAPOJENÍ NA STÁVAJÍCÍ ROZVOD VN E.ON a.s.
2x kabel spojka VN

KABEL VN - NAPOJENÍ NOVÉ TRAFOSTANICE ROZVOD VN E.ON a.s.
2x KABEL VN

NOVÁ TRAFOSTANICE VN
OP = 1M OD OBVODU TS

NAPOJENÍ VO

PLYNOFIKACE - NAPOJENÍ BUDOUCÍ DALŠÍ ETAPY ZTV

K.s.6.R.
K.d.1.R.

V.2.R.
E.4.R.

ÚZEMNÍ REZERVA PRO PÁTEŘNÍ KOMUNIKACI

D.1.R.

STL PLYNOVOD D 90 x 5,1 MM, DL. 225 M
STL PLYNOVOD D 63 x 5,8 MM, DL. 495 M

PŘI KRÍŽENÍ NAVRŽENÝCH INŽ. SÍTÍ A STÁV. VTL DN 100 BUDOU TYTO VEDENY V ROZSAHU OCHRANNÉHO PÁSMA VTP V CHRÁNICÍCH. VÝKOPOVÉ PRÁCE V OP VTP BUDOU PROVÁDĚNY VÝHRADNĚ RUČNĚ. OPLOCENÍ STAVEBNÍCH PARCEL BUDE V SOUBĚHU NEJBLIŽE 3 M OD POTRUBÍ.

P.8.R.

PLYNOFIKACE
NAPOJENÍ NA STÁVAJÍCÍ STP DN 50

NAPOJENÍ NA VODOVODNÍ SÍTĚ

V.5.R.

PLYNOFIKACE - NAPOJENÍ NA STÁVAJÍCÍ STP DN 50

NAPOJENÍ SBĚRAČE DEŠŤOVÝCH VOD Z KOMUNIKACÍ

NAPOJENÍ SPLAŠKOVÝCH VOD

NAPOJENÍ NA VODOVODNÍ SÍTĚ

NAPOJENÍ SPLAŠKOVÝCH VOD
205+ DEŠŤOVÝCH VPUSTÍ (2 ks)

PLYNOFIKACE - NAPOJENÍ NA STÁVAJÍCÍ STP DN 50