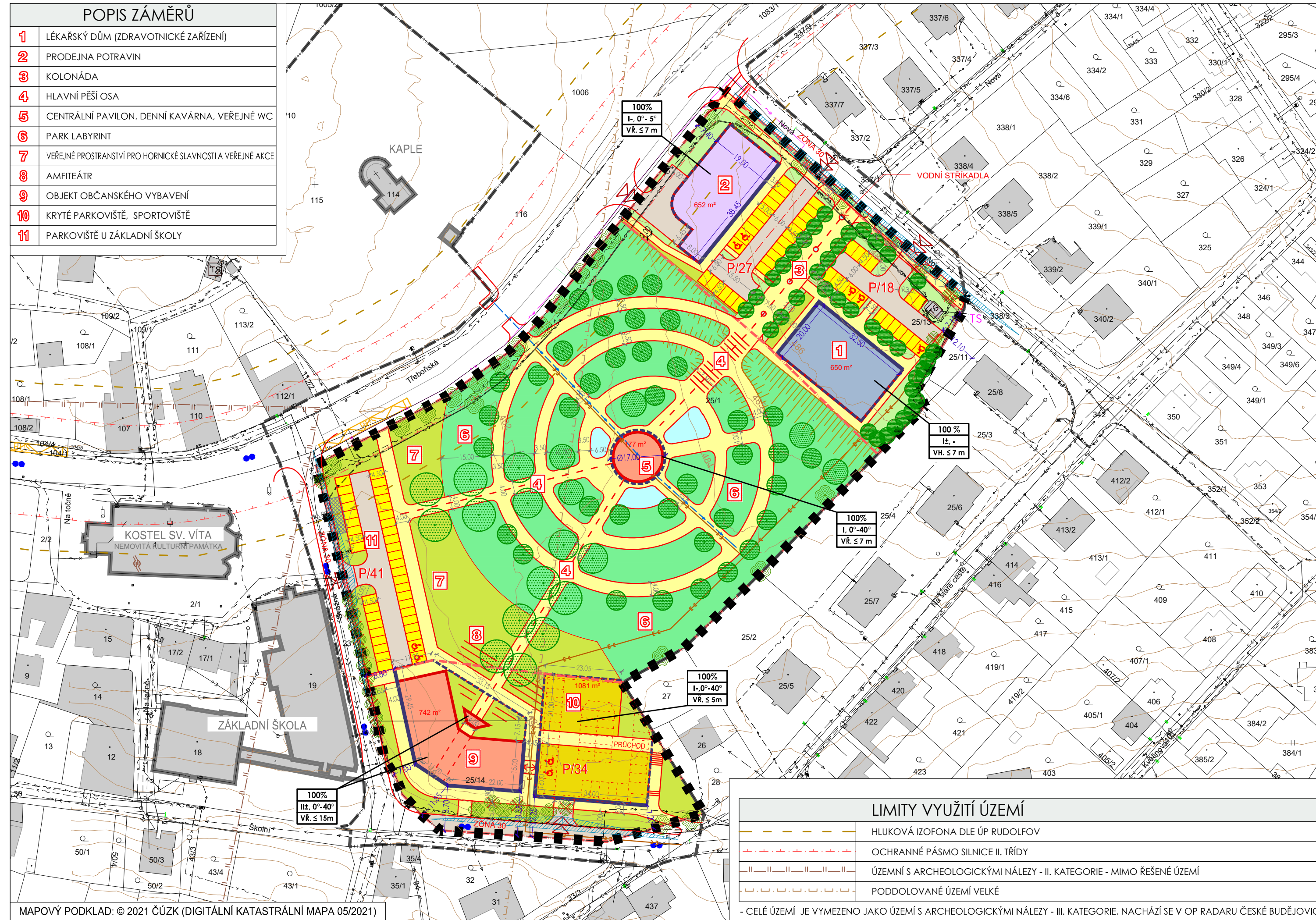


POPIS ZÁMĚRŮ	
1	LÉKAŘSKÝ DŮM (ZDRAVOTNICKÉ ZAŘÍZENÍ)
2	PRODEJNA POTRAVIN
3	KOLONÁDA
4	HLAVNÍ PĚŠÍ OSA
5	CENTRÁLNÍ PAVILON, DENNÍ KAVÁRNA, VEŘEJNÉ WC
6	PARK LABYRINT
7	VEŘEJNÉ PROSTRANSTVÍ PRO HORNICKÉ SLAVNOSTI A VEŘEJNÉ AKCE
8	AMFITEÁTR
9	OBJEKT OBČANSKÉHO VYBAVENÍ
10	KRYTÉ PARKOVIŠTĚ, SPORTOVIŠTĚ
11	PARKOVIŠTĚ U ZÁKLADNÍ ŠKOLY



MAPOVÝ PODKLAD: © 2021 ČÚZK (DIGITÁLNÍ KATASTRÁLNÍ MAPA 05/2021)

LIMITY VYUŽITÍ ÚZEMÍ	
	HLUKOVÁ IZOFONA DLE ÚP RUDOLFOV
	OCHRANNÉ PÁSMO SILNICE II. TŘÍDY
	ÚZEMNÍ S ARCHEOLOGICKÝMI NÁLEZY - II. KATEGORIE - MIMO ŘEŠENÉ ÚZEMÍ
	PODDOLOVANÉ ÚZEMÍ VELKÉ

- CELÉ ÚZEMÍ JE VYMEZENO JAKO ÚZEMÍ S ARCHEOLOGICKÝMI NÁLEZY - III. KATEGORIE, NACHÁZÍ SE V OP RADARU ČESKÉ BUDĚJOVICE

ZPŮSOB VYUŽITÍ POZEMKŮ	
	OBČANSKÉ VYBAVENÍ - ZAŘÍZENÍ ZDRAVOTNICTVÍ
	OBČANSKÉ VYBAVENÍ - ZAŘÍZENÍ MALOOBCHODU
	OBČANSKÉ VYBAVENÍ - ZAŘÍZENÍ SPRÁVY, ADMINISTRATIVY A KULTURY
	OBČANSKÉ VYBAVENÍ - SPORTOVIŠTĚ
	VEŘEJNÉ PROSTRANSTVÍ - ZPEVNĚNÉ PLOCHY SE ZELENÍ
	VEŘEJNÉ PROSTRANSTVÍ - ZELEN VŠEOBECNÁ
	VEŘEJNÉ PROSTRANSTVÍ - ZELEN PARKOVÁ
	PLOCHY VODNÍ
	POZEMNÍ KOMUNIKACE
	PARKOVACÍ STÁNÍ
	CHODNÍKY, TRASY PRO PĚŠÍ A CYKLISTY

REGULAČNÍ OPATŘENÍ	
	STAVEBNÍ ČÁRA - UDÁVÁ POLOHU HLAVNÍHO OBJEMU OBJEKTU, JE NEPŘEKROČITELNÁ, PODKROČITELNÁ O 2,0 M
	STAVEBNÍ HRANICE - VYMEZUJE ZASTAVĚNÍ OBJEKTŮ NA POZEMCÍCH VŮČI VNĚJŠÍMU OKOLÍ BLOKU
	KÓTA ODSTUPU REGULAČNÍCH ČAR OD HRANIC POZEMKU
	35 % = MAXIMÁLNÍ PODÍL ZASTAVĚNÍ
	lt = PODLAŽNOST: I NADZEMNÍ PODLAŽÍ, + MOŽNOST PODKROVÍ, - MOŽNOST PODSKLEPENÍ
	0°-40° = POVOLENÝ ROZSAH SKLONŮ STŘECH
	VŘ. = MAX. VÝŠKA ŘÍMSY NAD TERÉMEM (U ROVNÝCH STŘECH K ATICE)
	VH. = MAX. VÝŠKA HŘEBENE NAD TERÉMEM

DOPRAVNÍ A TECHNICKÁ INFRASTRUKTURA		
STAV	NÁVRH	
		SILNICE II. TŘÍDY (II/634)
		MÍSTNÍ OBSLUŽNÁ KOMUNIKACE
		PŘECHOD PRO CHODCE
		HLAVNÍ ZÓNY PRO PĚŠÍ A CYKLISTY
		SKELET ZÓN PRO PĚŠÍ A CYKLISTY
		ODSTAVNÁ A PARKOVACÍ STÁNÍ
		ORIENTAČNÍ VYMEZENÍ PODZEMNÍHO PARKOVIŠTĚ
		HLAVNÍ VJEZDY DO ÚZEMÍ
		ROZHLEDOVÉ POMĚRY "ZÓNA 30"
		VODOVODNÍ ŘAD
		KANALIZAČNÍ ŘAD
		OBJEKTY NA VODOVODNÍ A KANALIZAČNÍ ŠÍTI
		PLYNOVODNÍ ŘAD STŘEDOTLAKÝ - MIMO ŘEŠENÉ ÚZEMÍ
		KABELOVÉ ROZVODY VN 22KV - PODZEMNÍ
		KABELOVÉ ROZVODY NN 22KV - PODZEMNÍ, VČ. KABELOVÝCH SKŘÍNÍ
		TRAFOSTANICE
		ŠÍŤ ELEKTRON. KOMUNIKACÍ - KABELY SPOLEČNOSTI CETIN

ÚZEMNÍ STUDIE "LOKALITA Z3-3, PLOCHY OV.4.R/US, VP.1.R/US, OV.5.R/US - RUDOLFOV"

VYMEZENÍ ŘEŠENÉHO ÚZEMÍ	
	HRANICE ŘEŠENÉHO ÚZEMÍ

HRANICE A ZNAČENÍ	
	HRANICE A ČÍSLA POZEMKŮ DLE KATASTRU NEMOVITOSTÍ
	VNITŘNÍ HRANICE POZEMKŮ DLE KN
	ZASTAVĚNÉ ÚZEMÍ DLE ÚP RUDOLFOV (ÚPLNÉ ZNĚNÍ VE ZNĚNÍ ZMĚN Č. 2 A 3)
	ZASTAVITELNÁ PLOCHA DLE ÚP RUDOLFOV (ÚPLNÉ ZNĚNÍ VE ZNĚNÍ ZMĚN Č. 2 A 3)
	OZNAČENÍ ZÁMĚRU
	STÁVAJÍCÍ OBJEKTY OBČANSKÉ VYBAVENOSTI - MIMO ŘEŠENÉ ÚZEMÍ
	STÁVAJÍCÍ STAVBY DLE EVIDENCE KATASTRU NEMOVITOSTÍ
	NAVRHOVANÉ BUDOVY OBČANSKÉ VYBAVENOSTI - ORIENTAČNÍ POLOHA
	PLOCHY PRO SHROMAŽĎOVÁNÍ TŘÍDĚNÉHO KOMUNÁLNÍHO ODPADU - STAV
	CYKLOTRASA - STAV - MIMO ŘEŠENÉ ÚZEMÍ
	VZROSTLÁ ZELEN - STAV / ZELENĚ KE KÁCENÍ / NAVRHOVANÁ ZELENĚ - ORIENTAČNÍ UMÍSTĚNÍ
	ZASTÁVKY AUTOBUSOVÉ HROMADNÉ DOPRAVY - MIMO ŘEŠENÉ ÚZEMÍ
	ORIENTAČNÍ KÓTY ODSTUPŮ A VZDÁLENOSTÍ
	TERÉNNÍ ÚPRAVY - SVAHOVÁNÍ
	ANALÝZA VÝŠKOPISU (ZÁKRES PO 1 M)

BRŮHA A KRAMPERA, ARCHITEKTI, spol. s r. o.
 PROJEKČNÍ A INŽENÝRSKÁ KANCELÁŘ, VODNÍ 12/42, 370 06 ČESKÉ BUDĚJOVICE tel: 387 425 213 info@bkarchitekti.cz

VEDOUcí PROJEKTANT	ZODPOVĚDNÝ PROJEKTANT	KRESLIL
ING. ARCH. JIŘÍ BRŮHA	ING. ARCH. JIŘÍ BRŮHA	IVA KRÝCHOVÁ
POŘIZOVATEL: MĚSTSKÝ ÚŘAD RUDOLFOV, KE STRAŽNICI 760/1, 373 71 RUDOLFOV		

AKCE ÚZEMNÍ STUDIE "LOKALITA Z3-3, PLOCHY OV.4.R/US, VP.1.R/US, OV.5.R/US - RUDOLFOV"		ČÍSLO VÝKRESU B.4.
VÝKRES B.4. VÝKRES KOORDINAČNÍ SITUACE	STUPEŇ ŮS - ČISTOPIS	ČÍSLO PÁRE
FORMÁT 4x4	MĚŘITKO 1:1 000	DATUM 09/2021
	ČÍSLO ZAKÁZKY 21-029.1	UPRAVENO DLE POKYNU POŘIZOVATELE